

# Qualitätsstandards für Radfernwege

Am Beispiel des Ostseeküstenradweges in NWM

ADFC-Landesverband  
Mecklenburg-Vorpommern  
e.V.  
St.-Georg-Straße 60  
18055 Rostock



**adfc**  
Allgemeiner Deutscher  
Fahrrad-Club

# Übersicht

---

1. Zertifizierungsverfahren für ADFC-Qualitätsradrouten
2. Fallbeispiel Ostseeküstenradweg im Landkreis NWM
  - Bestandserfassung
  - Maßnahmenvorschläge zur Optimierung
3. Fazit und Ausblick



# Zertifizierungsverfahren für ADFC-Qualitätsradrouten

---

## Ziele der Zertifizierung:

- Entscheidungshilfe für Reiseradler
- Marketingbaustein für touristische Anbieter
- Hilfe zur Qualitätserfassung / zum Qualitätsmanagement für touristische Anbieter



# Prüfungskriterien

---

Zur objektiven Vergleichbarkeit werden normierte Tagesetappen von jeweils 50 km Länge per Rad befahren, dokumentiert und in einem Punktesystem bewertet:

- **Komfortable Befahrbarkeit (Wegebreite, Barrieren)**
- **Oberfläche**
- **Wegweisung**
- **Routenführung (Lärm, Themenbezug, ...)**
- **Sicherheit / Verkehrsbelastung**
- **Touristische Infrastruktur**
- **Anbindung an öffentliche Verkehrsmittel**
- **Vermarktung (nur für die Gesamtstrecke, nicht pro Normetappe)**

Sterne	Punkte
5	91-100
4	76-90
3	61-75
2	46-60
1	31-45
0	bis 30

Alle Einzelpunkte werden addiert und ergeben das Gesamturteil:

„ADFC-Qualitätsradroute“ mit bis zu 5<sup>\*\*\*\*\*</sup> Sternen.

Eine Auswertung ist auch getrennt je Normetappe und je Kriterium möglich!

# Fallbeispiel Ostseeküstenradweg im Landkreis NWM

Vorerfassung eines Abschnitts von  
73 km in NWM (ohne Poel) durch die  
ADFC-Vernetzungsstelle im April 2010



# Befahrbarkeit (Breite / Hindernisse)

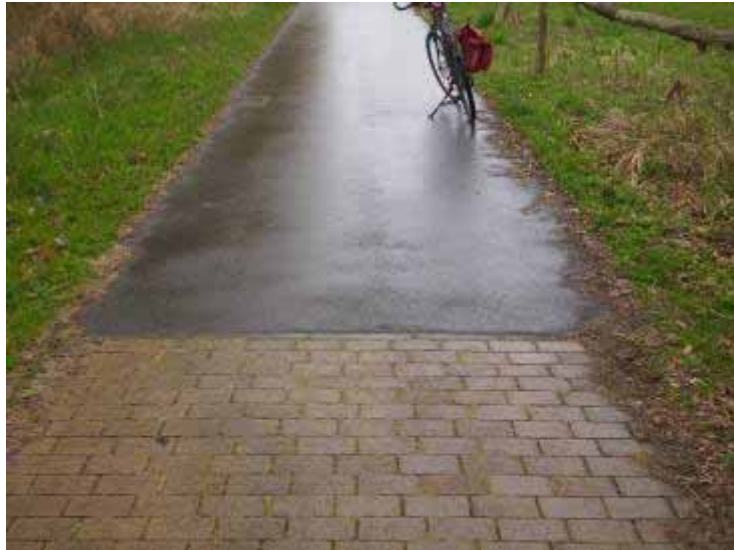
---



Die Befahrbarkeit (Breite) ist sehr unterschiedlich: Von sehr gut (2,5 Punkte/km) bis sehr schlecht (0 Punkte/km).

# Befahrbarkeit (Breite / Hindernisse)

---



Zweirichtungsradweg (2-2,5 m Breite) erhält 1,5 Punkte/Km.

# Befahrbarkeit (Breite / Hindernisse)

---



Abzüge für Hindernisse: 0,5 - 3 Punkte pro Poller oder Umlaufsperrre, je nach Durchlassbreite

# Befahrbarkeit (Breite / Hindernisse)

---



Abzüge für Hindernisse: 0,5 - 3 Punkte pro Poller oder Umlaufsperrung, je nach Durchlassbreite

# Oberfläche

---



Die Oberflächenqualität ist unterschiedlich: Von sehr gut befahrbar (2 Punkte/km) bis schlecht befahrbar (0 Punkte/km).

# Oberfläche

---



Abzüge für ungesicherte Querrillen, große Löcher u. ä.: - 1 bis - 5 Punkte je Auftreten.

# Wegweisung



Uneinheitliche Beschilderung, teilweise nur Logo-Wegweisung (ohne Zielangaben); Ergibt 40 von 100 Punkten je 50 km

# Wegweisung

---



Punktabzüge für falsche oder fehlende Schilderstandorte.

# Routenführung

- Die Routenführung entspricht dem Thema (Führung nah an der Ostsee), ergibt 100 Grundpunkte.
- Abzüge im Bereich Routenführung gibt es für Lärmbelastung, Geruchs- und Staubbelastung sowie Umwege.



# Sicherheit / Verkehrsbelastung

---



Je nach Verkehrsbelastung gibt es je Kilometer bis zu 2,5 Punkte, Abzüge von 1 bis 3 Punkten an Gefahrenstellen.

# Touristische Infrastruktur

---



Für die touristische Infrastruktur gibt es Punkte je nach Dichte von Beherbergungsbetrieben, Gastronomie und Campingplätzen sowie für Rastplätze, Schutzhütten etc.

# Anbindung an öffentliche Verkehrsmittel

---

- Der Radfernweg ist am Ende und am Beginn der Tagesetappe mehrmals täglich mit der Bahn erreichbar.
- Wünschenswert wäre die Möglichkeit der Fahrradmitnahme in den Bussen des ÖPNV

## Vermarktung

---

- Der Ostseeküstenradweg wird deutschlandweit über verschiedene Publikationen vermarktet. GPS Tracks sind verfügbar. Zusätzliche Punkte gäbe es z. B. für mehrsprachige Veröffentlichungen oder einen eigenen Internetauftritt.

# Fazit der Untersuchung

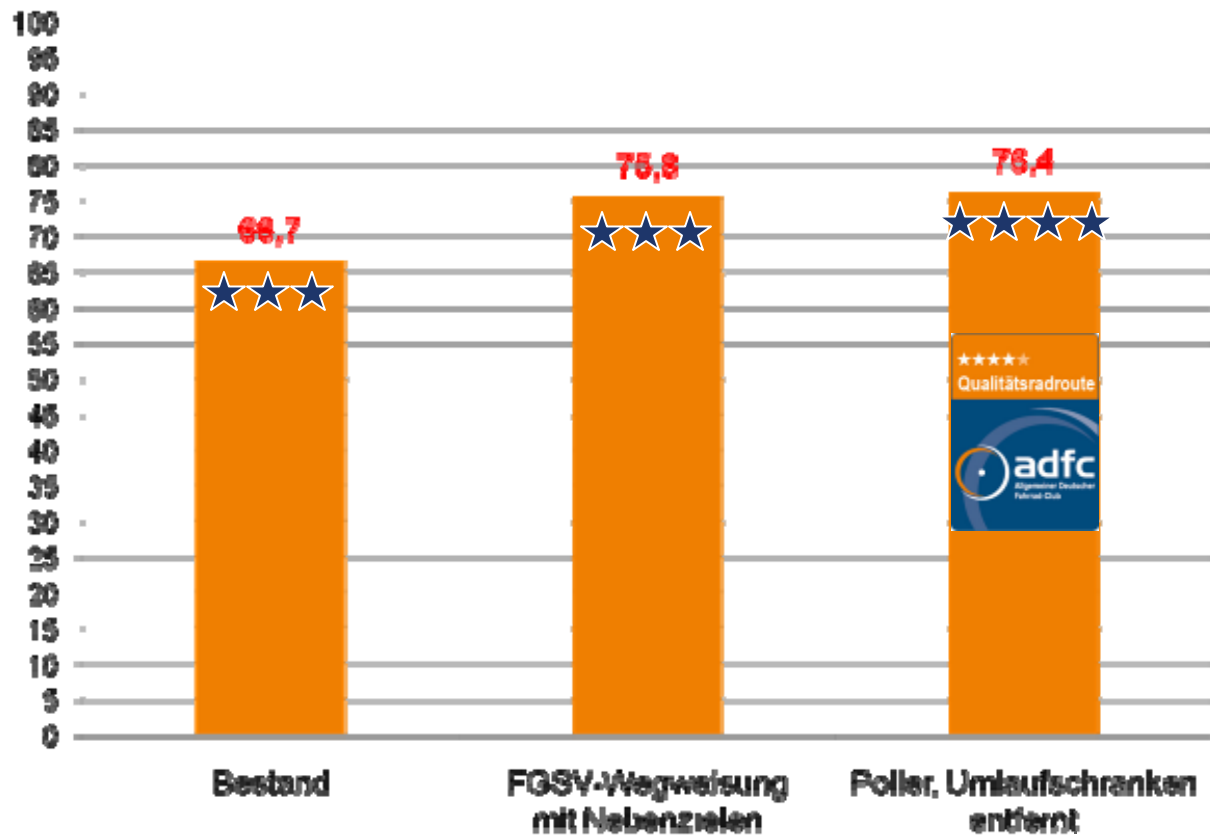
---

Der Ostseeküstenradweg ist überregional bekannt. 44 Prozent der Strecke sind ausreichend breit und die Oberfläche ist gut oder sehr gut befahrbar. Abzüge gibt's insbesondere für einige Poller/Umlaufschranken. Ein Schwachpunkt ist die Wegweisung. Hier werden lediglich 40 von 100 erreichbaren Punkten erzielt.

Gemäß ADFC-Zertifizierung würde der befahrene Abschnitt (73 km) des Ostseeküstenradwegs mit 67 Punkten drei Sterne erhalten.



# Optimierungsmaßnahmen



Ab 3 Sternen für Vermarktung geeignet. 4 Sterne mit überschaubaren Investitionen erreichbar.

# Fazit und Ausblick

---

- Eine erhebliche Qualitätsverbesserung ist in vielen Bereichen ohne hohe Investitionskosten erreichbar.
- Optimale Wegweisung zeichnet qualitätvolle Radrouten aus und macht sie auch alltagstauglich.
- Beseitigung gefährlicher Hindernisse bringt Sicherheit und Qualität.
- Intelligente Planung der Routenführung verbessert die Qualität und erspart viele Investitionen.
- Die ADFC-Radfernwege-Zertifizierung bietet sich als Instrument zur Qualitätssicherung an.